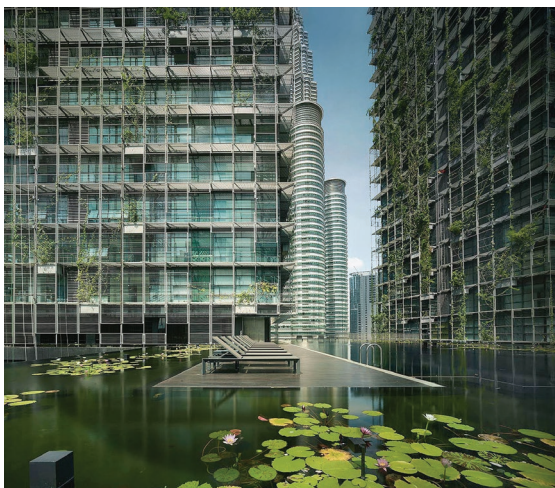


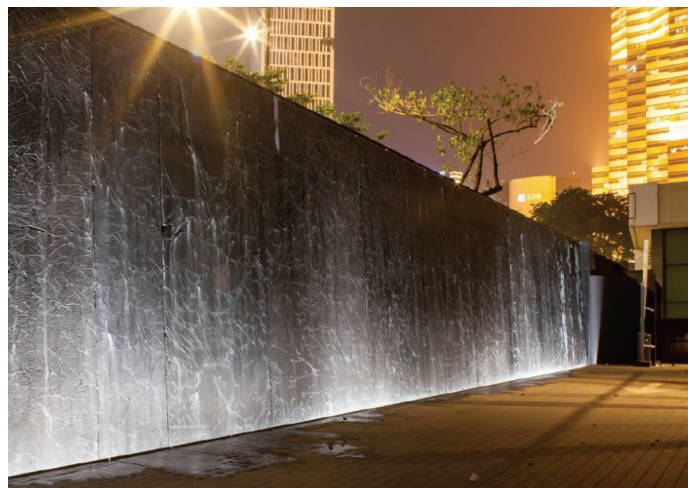
Le Nouvel@KLCC



[34층 - Sky Bridge 전경]



[Le Nouvel@KLCC 전경]



[Water Feature Wall전경 - 높이 5M X 길이 47M]

디자인 변경

말레이시아 최고급 Residence 건축물인 본 프로젝트는 '빛의 장인'으로 불리는 프랑스의 세계적인 건축가 'Jean Nouvel'과 eco-friendly 디자이너이자 수직정원의 대가로 국제적 명성을 지닌 'Patrick Blanc'의 콜라보레이션 작업으로 진행되었습니다.

이 외에도 실내 인테리어의 Koichiro Ickebuchi(일본/싱가포르), LED Lighting의 L'Observatoire (미국) 등 세계 최고 디자이너들이 본 프로젝트에 참여해 완성했습니다.

특히 이 현장은 말레이시아 쿠알라룸푸르의 심장부인 KLCC(Kuala Lumpur Center City)내 페트로나스 트윈 타워 맞은편에 위치해 있어 상징적인 측면에서도 큰 의미가 있습니다.

Facade / Sky Bridge

넝쿨나무를 비롯해 200여 종에 달하는 식물들이 외부 Planter Box로부터 타워전체를 감싸 안는 디자인으로 시공함으로써 독창적인 외형을 갖추고 있습니다.

전면을 유리와 알루미늄 프레임으로 시공한 무게 30톤, 길이 23m의 Sky Bridge 는 두 타워의 34층에서 연결하는 고난도 공사입니다. 이를 위해 본사 토목기술팀 등 유관부서와 협조를 통해 시공 안전성을 검토했고, 안전 보장을 비롯한 시공 계획을 발주처에 제안하기도 했습니다.

한편 100여 톤에 달하는 철골 프레임으로 시공된 지붕은 특수 면처리 가공 된 알루미늄 패널 240여 장을 연결 설치해 하나의 거대한 반사거울을 역할을 하는 것이 특징입니다.

Hand Over와 직영공사

이 프로젝트는 말레이시아 내 최고급 주거시설로 별도의 실내 디자이너가 참여해 완벽한 공사 품질을 요구했습니다.

이에 따라 쌍용건설은 2016년 4월 1일 준공 후에도 발주처 Management팀(Operation Dpt./Marketing Dpt./Property Dpt.) 및 인테리어 업체로부터 총 6회에 걸친 세대 점검을 요구 받았으며, Hand Over를 1년 넘게 진행해야 했습니다.

쌍용건설 현장소장과 현장 직원들은 말레이시아의 최고급 Residence인 이 프로젝트를 성공적으로 수행함으로써 고급건축 분야의 뛰어난 시공능력을 다시 한번 인정받는 계기가 되었습니다. S



[현재 메이플 트리 회장과 윈타이 부회장을 맡고 있으며 前 SATS 회장을 역임한 Edmund Cheng Wai Wing 회장(왼쪽 두번째)이 참석한 Topping Out Ceremony]



[현장 방문중인 건축가 장 누벨(좌측)과 김석준 회장(우측)]

공사개요

- 위 치 : LOTS 247, SECTION 43, JALAN AMPANG / LORONG MAYANG DALAM, KUALA LUMPUR
- 발 주 처 : HARTAMAJU SDN BHD (WINGTAI ASIA의 자회사)
- 공사금액 : 약 1,408억 원
- 공사기간 : 2011. 11. 10 - 2016. 1. 15 (50개월)
- 공사내용 : APT : 2개 BLOCK (197세대) / 지하1층, 지상43 / 49층
- 연 면 적 : 79,356㎡
- 2016.04 : 430만 인시 무재해 달성